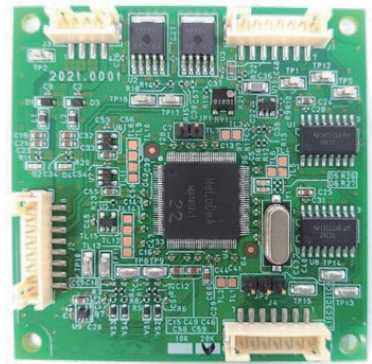


# RDC Module

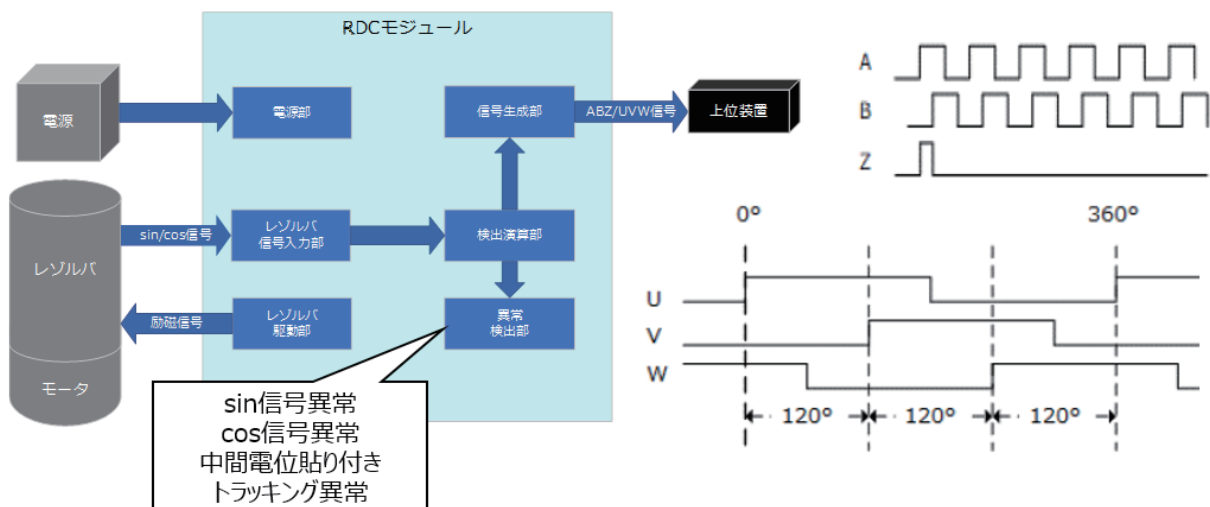
## RDC モジュール

レゾルバの出力信号 (sin/cos 信号) を受信して、高精度な角度位置と回転速度をデジタル信号に変換するモジュールです。



### 【特徴】

- 独自の ATAN 方式は加速度遅れが発生せず、加減速を必要とするサーボモータには最適
- レゾルバ信号レベルを計装アンプにて可変増幅することが可能
- 再構成可能論理回路 (MeLoDeA) を搭載しているため異常検出などのユーザ機能を搭載可能
- ABZ および UVW 信号生成回路を MeLoDeA-CMLS1 のロジック回路に搭載



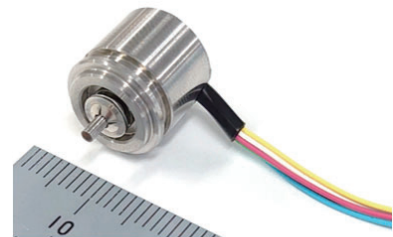
### パラメータ

励磁周波数	20kHz
角度精度	±10min
最高回転数 (電気角)	20,000rpm
A/B出力パルス数	1,024P/rev
動作温度範囲	-20℃~85℃

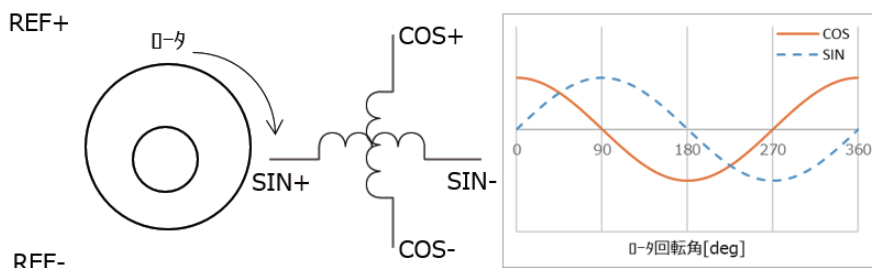
# Micro Resolver

## マイクロレゾルバ

レゾルバは、回転角度を2相の交流電圧（アナログ信号）として出力する角度センサです。鉄心とコイルのみで構成されているため、他のセンサに比べ構造的に高い耐環境性を持っていることが特徴です。マイクロレゾルバはサイズをφ12mmと小型化を実現した製品です。



仕様	
タイプ	μ-D12
サイズ	φ12mm
軸倍角	1X（または別途注文）
回転数	暫定10,000rpm 目標値20,000rpm



パラメータ	
検出原理	振幅変調形
検出精度	TBD（開発中）
励磁電圧（Ref.）	2.0Vrms/20kHz
変圧比（SIN/COS）	0.15
始動トルク	$1 \times 10^{-4} \text{N} \cdot \text{m}$ （10gf・cm）以下
軸荷重（スラスト）	1.9N（200gf）
軸荷重（ラジアル）	1.9N（200gf）
慣性モーメント	TBD
質量	5g
動作温度範囲	動作：-20℃～80℃ 保管：-30℃～90℃
耐湿度	90%Rh以下（結露無き事）

20221011

**Mitsunami**  
Proposal for electronics

連絡先

株式会社三ツ波  
みらい事業推進部  
〒141-0031  
東京都品川区西五反田2-30-11  
TEL:03-3492-7780